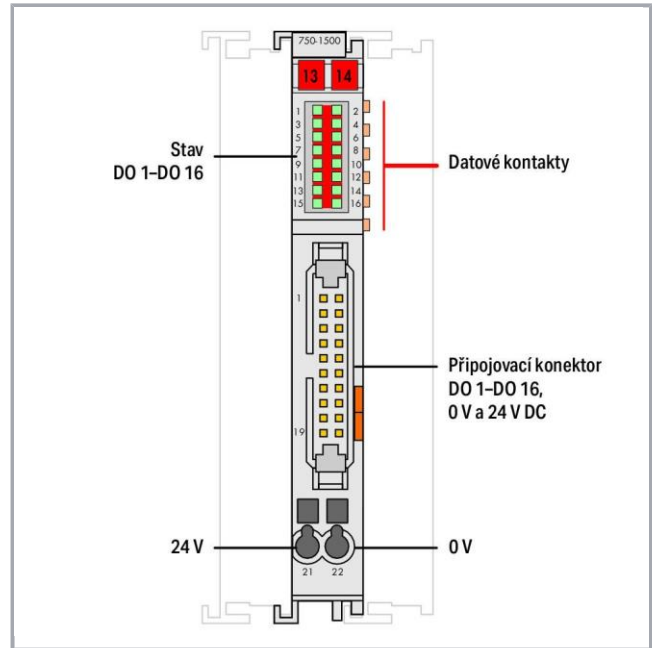
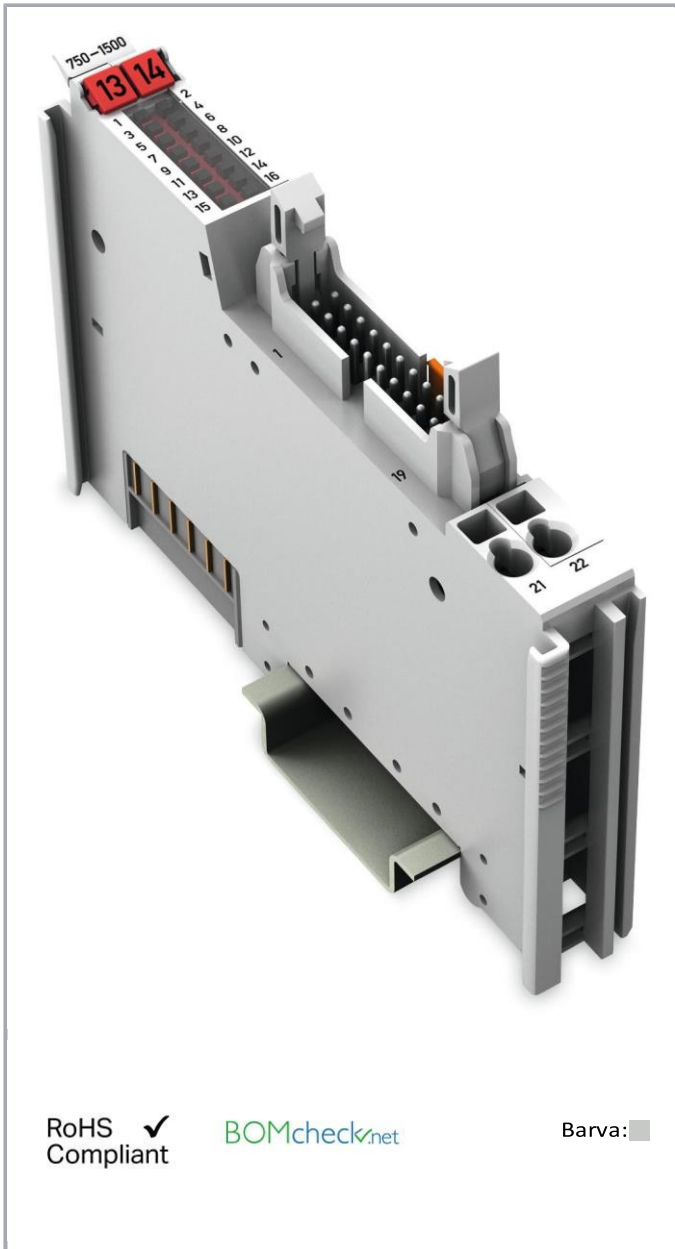
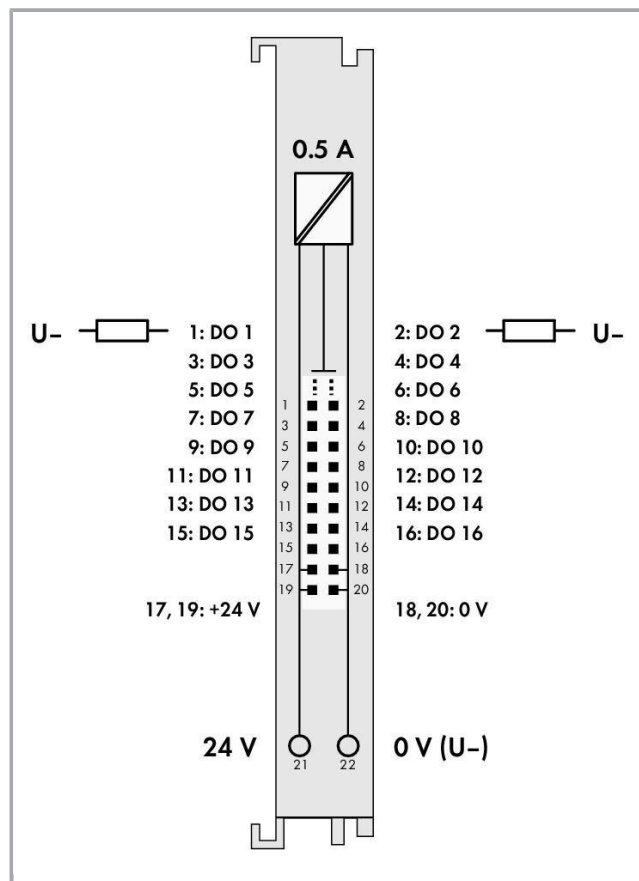
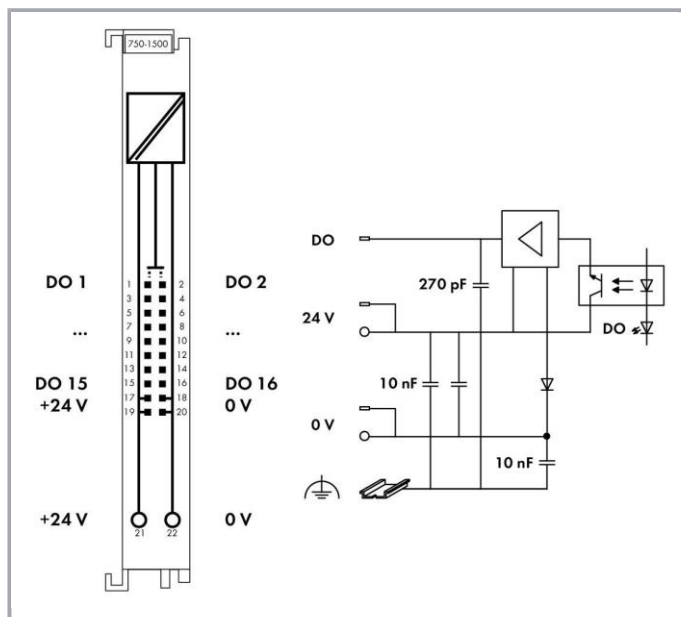


Datový list | Objednáací číslo: w750-1500
 16kanálový binární výstup; 24 V ss; 0,5 A; Plochý kabel; Světle šedá
<https://domat-int.com/ke-stazeni/katalogove-listy>





Popis položky

Binární výstupní modul disponuje šestnácti kanály. Šířka modulu je 12 mm.

Binární řídicí signály z automatizačního zařízení předává připojeným akčním členům (např. elektromagnetickým ventilům, stykačům, snímačům, relé nebo jiným prvkům generujícím elektrickou zátěž).

Elektronické moduly lze připojit pomocí 20pinového plochého kabelu.

Napájecí napětí (24 V) pro moduly lze přivést přes dvě klecové svorky (CAGE CLAMP®).

Stav signálu každého kanálu je indikován zelenou stavovou LED diodou.

Napěťové úrovně technologie a systému jsou od sebe galvanicky odděleny.

Data a technické údaje

Počet binárních výstupů	16
Celkový počet kanálů (modul)	16
Druh signálu	Napěťový
Typ napěťového signálu	24 V ss
Připojení akčního členu	16 × (1vodičové)
Charakteristika výstupu	Spínání vyšší úrovně signálu
Výstupní proud signálu na každém kanálu	0,5 A
Výstupní proud	Chráněno proti zkratu
Max. frekvence spínání	1 kHz
Druh zátěže	Ohmická, indukční, zatížení světelným zdrojem
Max. datová šířka – vstupní data (interní)	16 Bit
Napájecí napětí systému	5 V ss; přes datové kontakty
Odběr proudu, napájení systému (5 V)	40 mA
Napájecí napětí technologie	24 V ss (-25 ... +30 %); přes výkonové kontakty (CAGE CLAMP připojení)®
Odběr proudu, napájení technologie (modul bez externí zátěže)	29 mA
Oddělení potenciálu	500 V systém/napájení
Indikátory	Zelená LED dioda (1 ... 16): stav výstupů DI 1 ... DI 16

Údaje o připojení

Technologie připojení: Vstupy/Výstupy	20pinový konektor
Technologie připojení: Sběrnice	2 × CAGE CLAMP®
Typ připojení (1)	Vstupy / Výstupy
Typ připojení (2)	Sběrnice
Plný vodič (2)	0,08 ... 2,5 mm ² / 28 ... 14 AWG
Jemně laněný vodič (2)	0,08 ... 2,5 mm ² / 28 ... 14 AWG
Délka odizolování (2)	8 ... 9 mm / 0.31 ... 0.35 palce

Geometrické údaje

Šířka	12 mm / 0.472 palce
Výška	74,1 mm / 2.917 palce
Výška od horní hrany lišty DIN 35	66,9 mm / 2.634 palce
Hloubka	100 mm / 3.937 palce

Mechanické parametry

Způsob montáže	Lišta DIN 35
----------------	--------------

Údaje o materiálu

Barva	Světle šedá
Materiál pouzdra	Polykarbonát, polyamid 6.6
Požární zatížení	1,013 MJ
Hmotnost	46,5g
Označení shody	CE

Okolní podmínky

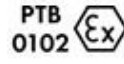

Okolní teplota (provoz)	0 ... 55 °C
Okolní teplota (skladování)	-40 ... 85 °C
Krytí	IP20
Stupeň znečištění (5)	2, podle IEC 61131-2
Nadmořská výška při provozu	0 ... 2000 m
Montážní poloha	Vodorovná (nastojato/naležato) nebo svislá
Relativní vlhkost (bez kondenzace)	95 %
Odolnost proti vibracím	4 g podle IEC 60068-2-6
Odolnost proti rázům	15 g podle IEC 60068-2-27
Odolnost proti elektromagnetickému rušení	Podle EN 61000-6-2, námořní využití
Vysílání rušivých elektromagnetických signálů	Podle EN 61000-6-3, námořní využití
Namáhání škodlivými látkami	Podle IEC 60068-2-42 a IEC 60068-2-43
Povolená koncentrace škodlivých látek (H ₂ S) při relativní vlhkosti 75 %	10 ppm
Povolená koncentrace škodlivých látek (SO ₂) při relativní vlhkosti 75 %	25 ppm

Obchodní údaje

Skupina produktu	15 (Vzdálené I/O)
Druh balení	Krabice
Země původu	Německo
GTIN	4045454898267
Customs Tariff No.	85371098990

Atesty/certifikáty

Atesty pro použití v prostředí s nebezpečím výbuchu

Logo	Schválení	Doplňkový text schválení	Název certifikátu
	ATEX TUEV Nord Cert GmbH	EN 60079-0	TÜV 07 ATEX 554086 X en.
	TUEV Nord TUEV Nord Cert GmbH	IEC 60079-0	IECEX TUN 09.0001 X

Specifické atesty jednotlivých států


Logo	Schválení	Doplňkový text schválení	Název certifikátu
	KC National Radio Research Agency	Article 58-2, Clause 3	MSIPREMW43DIM750

Atesty pro použití v loďním průmyslu

Logo	Schválení	Doplňkový text schválení	Název certifikátu
	ABS American Bureau of Shipping	-	19- HG1821926
	BV Bureau Veritas S.A.	-	30389/B0 BV
	DNV GL Det Norske Veritas, Germanischer Lloyd	-	TAA0000194
	KR Korean Register of Shipping	-	KR HMB05880AC001
	LR Lloyds Register	-	02/20026 (E6)

	NK Nippon Kaiji Kyokai	-	TA17255M
	PRS Polski Rejestr Statków	-	TE/2236 /880590/19
	RINA RINA Germany GmbH	-	ELE066419XG

Atesty UL

Logo	Schválení	Doplňkový text schválení	Název certifikátu
	UL UL International Netherlands B.V. (ORDINARY LOCATIONS)	UL 508	E175199 Sec.1

Změny vyhrazeny.

Domat control system

WAGO Kontakttechnik GmbH & Co. KG (výrobce)

Máte otázky ohledně našich produktů?

Kdykoli nám zavolejte na číslo +420 461 100 666.