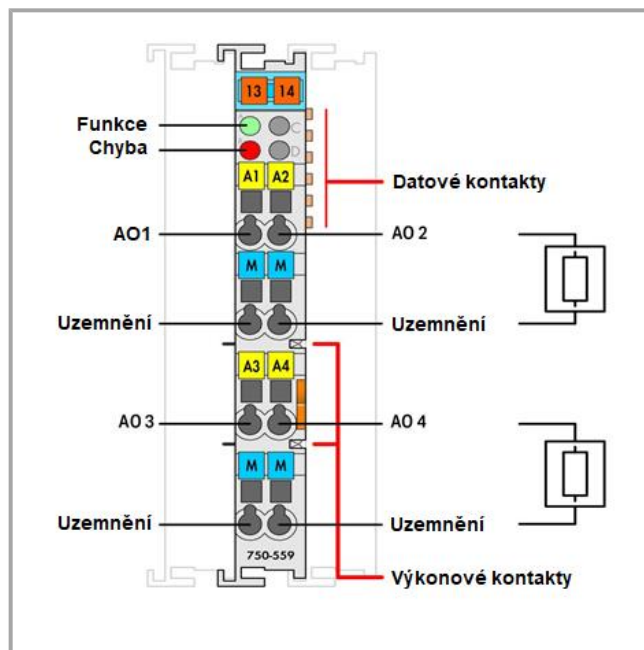
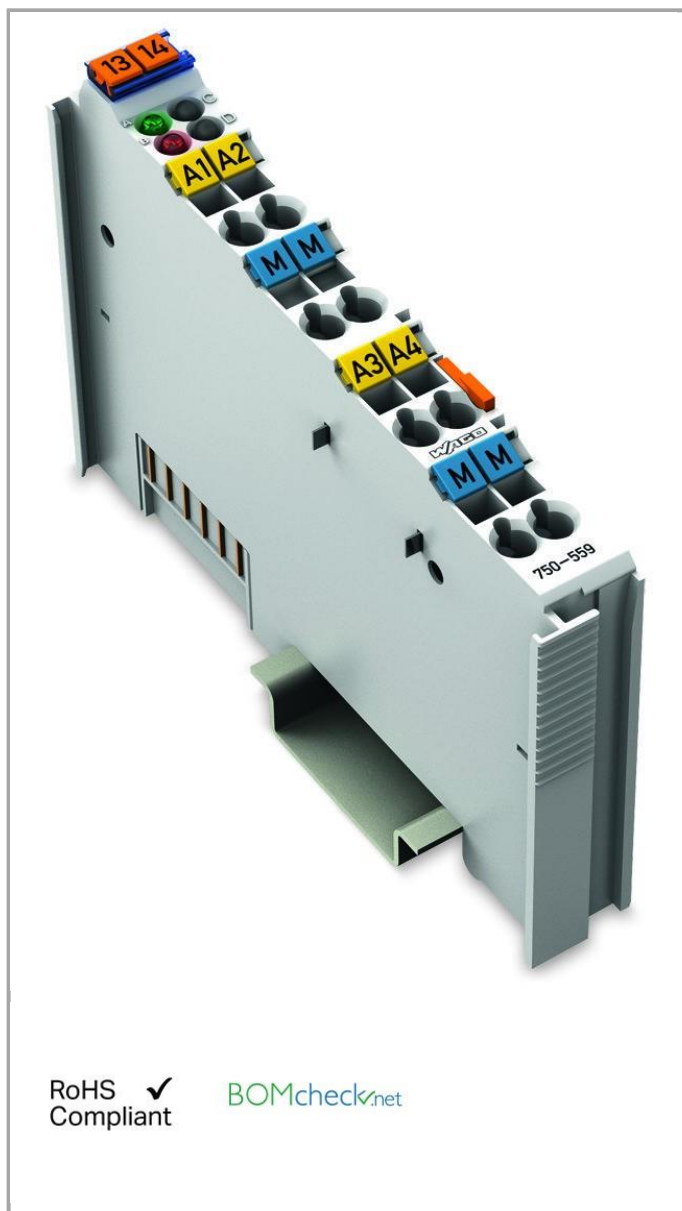
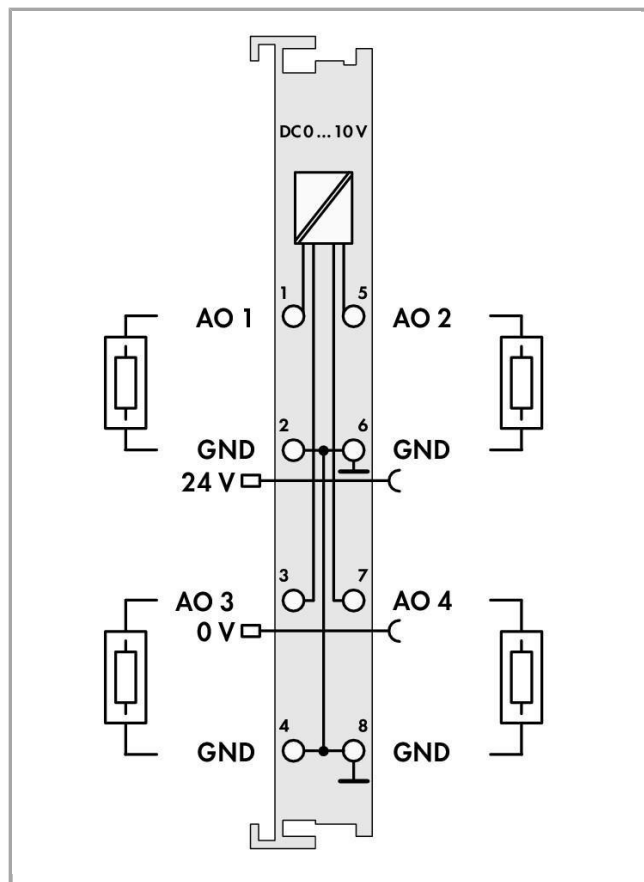
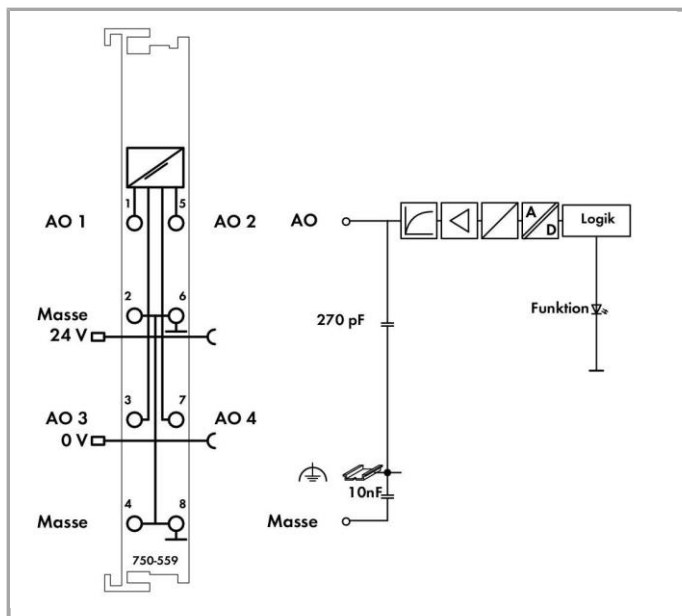


Datový list | Objednáací číslo: w750-559  
 4kanálový analogový výstup; 0 ... 10 V ss



RoHS   
 Compliant

BOMcheck.net



## Popis položky

Analogový výstupní modul generuje signály normalizované velikosti 0 ... 10 V.

Výstupní signál se na úroveň systému přenáší pomocí 12bitového převodníku s galvanickým oddělením.

K napájení se používá interní systémové napětí.

Výstupní kanály modulu mají společný uzemňovací potenciál.

## Data

### Technické údaje

|                              |               |
|------------------------------|---------------|
| Počet analogových výstupů    | 4             |
| Celkový počet kanálů (modul) | 4             |
| Druh signálu                 | Napěťový      |
| Rozsah napětí                | 0 ... 10 V ss |
| Připojení akčního členu      | 4 × (2vodič,) |
| Rozlišení [b]                | 12 Bit        |

|  |  |
|--|--|
| Datová šířka                             | 4 × 16 bitů data; 4 × 8 bitů řízení/stav (volitelně)   |
| Impedance zátěže (výstup/napětí)         | ≥ 5 kΩ   |
| Doba převodu typ.                        | 10 ms  |
| Chyba měření/výstupu, referenční teplota | 25 °C  |
| Chyba měření/výstupu, odchylka           | 0,1 %  |
| Teplotní koeficient                      | 0,01 %/K   |
| Doba zákmitu typ.                        | 100 ms   |
| Napájecí napětí systému                  | 5 V ss; pomocí datových svorek   |
| Odběr proudu, napájení systému (5 V)     | 125 mA   |
| Napájecí napětí technologie              | 24 V ss (-25 ... +30 %); pomocí napájecích svorek (Napájení pomocí nožových kontaktů; Interní sběrnice pomocí pružných kontaktů) |
| Oddělení potenciálu                      | 500 V systém/napájení  |
| Počet vstupních výkonových kontaktů      | 2  |
| Počet výstupních výkonových kontaktů     | 2  |
| Proudová kapacita výkonových kontaktů    | 10 A   |

#### Údaje o připojení

|                        |  |
|------------------------|--|
| Typ připojení: výstupy | 8 × klecové svorky (CAGE CLAMP®)             |
| Typ připojení (1)      | Výstupy                                      |
| Plný vodič             | 0,08 ... 2,5 mm <sup>2</sup> / 28 ... 14 AWG |
| Jemně laněný vodič     | 0,08 ... 2,5 mm <sup>2</sup> / 28 ... 14 AWG |
| Délka odizolování      | 8 ... 9 mm / 0.31 ... 0.35 palec             |

#### Geometrické údaje

|                                   |                      |
|-----------------------------------|----------------------|
| Šířka                             | 12 mm / 0.472 inch   |
| Výška                             | 69,8 mm / 2.748 inch |
| Výška od horní hrany lišty DIN 35 | 62,6 mm / 2.465 inch |
| Hloubka                           | 100 mm / 3.937 inch  |

#### Mechanické parametry

|                |              |
|----------------|--------------|
| Způsob montáže | Lišta DIN 35 |
|----------------|--------------|

#### Údaje o materiálu

|                  |                            |
|------------------|----------------------------|
| Barva            | Světle šedá                |
| Materiál pouzdra | Polykarbonát, polyamid 6.6 |
| Požární zatížení | 1.222 MJ                   |
| Hmotnost         | 51 g                       |

|                |    |
|----------------|----|
| Označení shody | CE |
|----------------|----|

#### Okolní podmínky

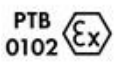

|  |   |
|--|---|
| Okolní teplota (provoz)  | 0 ... 55 °C                                     |
| Okolní teplota (skladování)  | -40 ... 85 °C                                   |
| Krytí  | IP20  |
| Stupeň znečištění (5)  | 2 dle IEC 61131-2                               |
| Nadmořská výška při provozu  | 0 ... 2000 m                                    |
| Montážní poloha  | Vodorovná (nastojato/naležato) nebo svislá      |
| Relativní vlhkost (bez kondenzace)   | 95 %  |
| Odolnost proti vibracím  | 4g dle IEC 60068-2-6                            |
| Odolnost proti rázům   | 15g dle IEC 60068-2-27                          |
| Odolnost proti elektromagnetickému rušení  | Odpovídá normě EN 61000-6-2, lodní stavitelství |
| Vysílání rušivých elektromagnetických signálů  | Odpovídá normě EN 61000-6-4, lodní stavitelství |
| Namáhání škodlivými látkami  | dle IEC 60068-2-42 a IEC 60068-2-43             |
| Povolená koncentrace škodlivých látek (H <sub>2</sub> S) při relativní vlhkosti 75 %   | 10 ppm  |
| Povolená koncentrace škodlivých látek (SO <sub>2</sub> ) při relativní vlhkosti 2 75 % | 25 ppm  |

#### Obchodní údaje

|                    |                   |
|--------------------|-------------------|
| Produktová skupina | 15 (Vzdálené I/O) |
| Země původu        | DE                |
| GTIN               | 4045454490447     |

#### Atesty/certifikáty

Atesty pro použití v prostředí s nebezpečím výbuchu

| Logo   | Schválení                        | Doplňkový text schválení | Název certifikátu         |
|--|----------------------------------|--------------------------|---------------------------|
|  | ATEX<br>TUEV Nord Cert GmbH      | EN 60079-0               | TÜV 07 ATEX 554086 X en.  |
|  | TUEV Nord<br>TUEV Nord Cert GmbH | IEC 60079-0              | IECEx<br>TUN<br>09.0001 X |



UL  
Underwriters Laboratories Inc. (HAZARDOUS LOCATIONS)

ANSI/ISA 12.12.01

E198726 Sec.1

Specifické atesty jednotlivých států


| Logo   | Schválení                            | Doplňkový text schválení | Název certifikátu |
|--|--------------------------------------|--------------------------|-------------------|
|  | KC<br>National Radio Research Agency | Article 58-2, Clause 3   | MSIPREMW43AOM750  |

Atesty pro použití v lodním průmyslu

| Logo  | Schválení  | Doplňkový text schválení        | Název certifikátu   |
|---|--|---------------------------------|---------------------|
|     | ABS<br>American Bureau of Shipping               | -                               | 19-<br>HG1821926    |
|    | ABS<br>American Bureau of Shipping               | Rules for class. of Steel Ships | 16-<br>HG1554285PDA |
|  | BV<br>Bureau Veritas S.A.                        | -                               | 13453/DO BV         |
|   | DNV GL<br>Det Norske Veritas, Germanischer Lloyd | -                               | TAA0000194          |
|   | KR<br>Korean Register of Shipping                | -                               | HMB05880AC001       |
|  | LR<br>Lloyds Register                            | -                               | 02/20026 (E5)       |
|   | NK<br>Nippon Kaiji Kyokai                        | -                               | TA17255M            |

|   |                               |   |                       |
|---|-------------------------------|---|-----------------------|
|  | PRS<br>Polski Rejestr Statków | - | TE/2236<br>/880590/19 |
|   | RINA<br>RINA Germany GmbH     | - | ELE343217XG           |

Atesty UL

| Logo   | Schválení  | Doplňkový text schválení | Název certifikátu |
|--|--|--------------------------|-------------------|
|  | UL<br>UL International Netherlands B.V. (ORDINARY LOCATIONS) | UL 508                   | E175199<br>Sec.1  |

Změny vyhrazeny.

Domat control system

WAGO Kontakttechnik GmbH & Co. KG (výrobce)

Máte otázky ohledně našich produktů?

Kdykoli nám zavolejte na číslo +420 461 100 666.