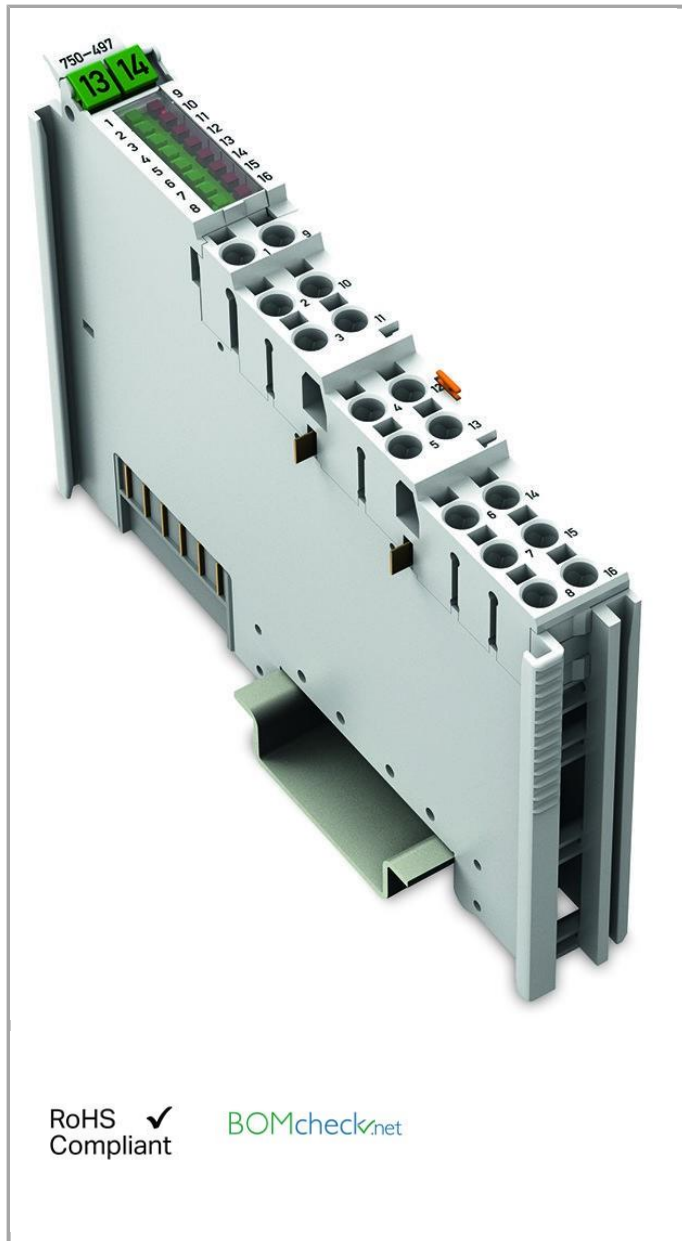


Datový list | Objednáací číslo: w750-497

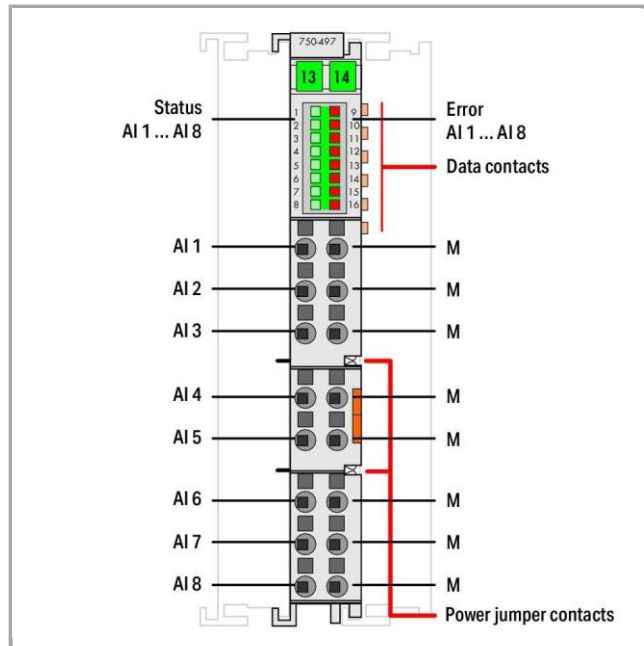
8 kanálový analogový vstup – napěťový; 0 ... 10 V ss / ±10 V; Asymetrický vstup

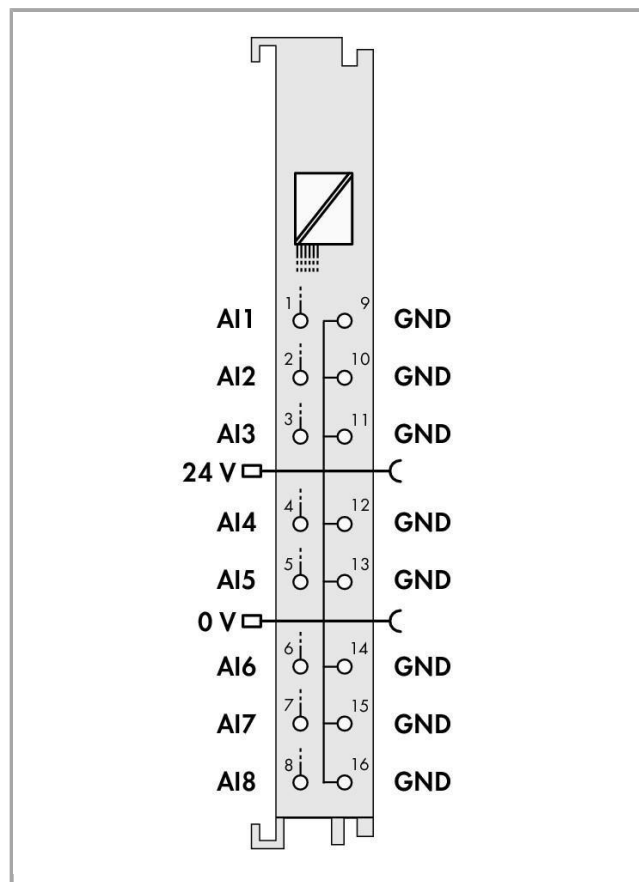
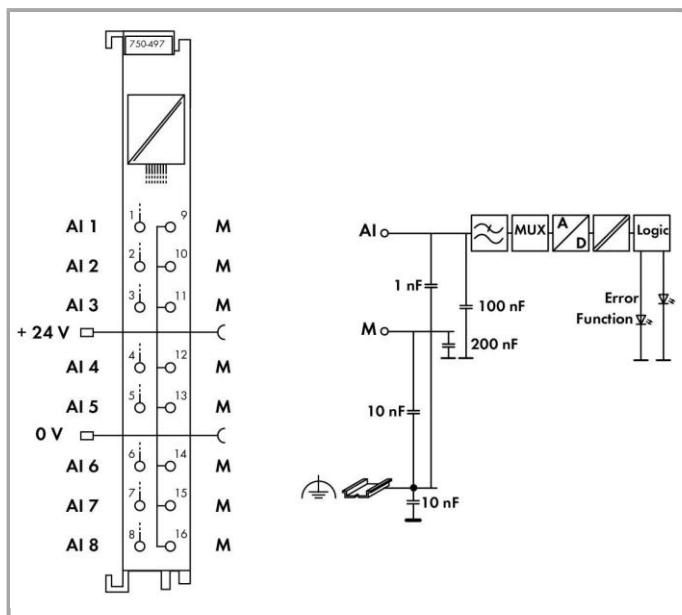
<https://domat-int.com/ke-stazeni/katalogove-listy>



RoHS
Compliant ✓

BOMcheck.net





Popis položky

Analogový vstupní modul zpracovává signály ve standardním rozsahu 0 ... 10 V ss a +/-10 V ss.

Vstupní signál je galvanicky oddělen a přenáší se s rozlišením 12 bitů.

Překročení nebo nedosažení rozsahu měření signalizuje červená LED dioda.

Nepoužívané kanály je možné deaktivovat.

I/O modul je možné volně konfigurovat pomocí nástroje WAGO-I/O-CHECK a souborů GSD. Nabízí mimořádně kompaktní konstrukční provedení a nízkou chybovost měření.

Data

Technické údaje

Počet analogových vstupů	8
Celkový počet kanálů (modul)	8
Druh signálu	Napěťový
Rozsah napětí	0 ... 10 V ss; -10 ... +10 V ss
Konfigurovatelný typ signálu	ano
Připojení senzoru	8 × (2vodič.)
Vstupní napětí max.	35 V

Rozlišení [b]	12 Bit
Datová šířka	8 × 16 bitů data; 8 × 8 bitů řízení/stav (volitelně)
Vnitřní odpor – měření napětí	100 kΩ
Chyba měření/výstupu, referenční teplota	25 °C
Chyba měření/výstupu, odchylka	0.1 %
Teplotní koeficient	0.01 %/K
Napájecí napětí systému	5 V ss; pomocí datových svorek
Odběr proudu, napájení systému (5 V)	105 mA
Napájecí napětí technologie	24 V ss (-25 ... +30 %); pomocí napájecích svorek (Napájení pomocí nožových kontaktů; Interní sběrnice pomocí pružných kontaktů)
Oddělení potenciálu	500 V systém/napájení
Počet vstupních výkonových kontaktů	2
Počet výstupních výkonových kontaktů	2

Údaje o připojení

Typ připojení: vstupy	16 × klecové svorky (CAGE CLAMP®)
Typ připojení (1)	Vstupy
Plný vodič	0,08 ... 1,5 mm ² / 28 ... 16 AWG
Jemně laněný vodič	0,25 ... 1,5 mm ² / 22 ... 16 AWG
Délka odizolování	8 ... 9 mm / 0.31 ... 0.35 palec

Geometrické údaje

Šířka	12 mm / 0.472 inch
Výška	69 mm / 2.717 inch
Výška od horní hrany lišty DIN 35	61,8 mm / 2.433 inch
Hloubka	100 mm / 3.937 inch

Mechanické parametry

Způsob montáže	Lišta DIN 35
----------------	--------------

Údaje o materiálu

Materiál pouzdra	Polykarbonát, polyamid 6.6
Hmotnost	61.8 g
Označení shody	CE

Okolní podmínky

Okolní teplota (provoz)	0 ... 55 °C
Okolní teplota (skladování)	-40 ... 85 °C
Krytí	IP20


Stupeň znečištění (5)	2 dle IEC 61131-2
Nadmořská výška při provozu	0 ... 2000 m
Montážní poloha	Vodorovná (nastojato/naležato) nebo svislá
Relativní vlhkost (bez kondenzace)	95 %
Odolnost proti vibracím	4 g dle IEC 60068-2-6
Odolnost proti rázům	15 g dle IEC 60068-2-27
Odolnost proti elektromagnetickému rušení	dle EN 61000-6-2
Vysílání rušivých elektromagnetických signálů	dle EN 61000-6-3
Namáhání škodlivými látkami	dle IEC 60068-2-42 a IEC 60068-2-43
Povolená koncentrace škodlivých látek (H ₂ S) při relativní vlhkosti 75 %	10 ppm
Povolená koncentrace škodlivých látek (SO ₂) při relativní vlhkosti 75 %	25 ppm

Obchodní údaje



Země původu	DE
GTIN	4055143350389

Atesty/certifikáty

Atesty pro použití v prostředí s nebezpečím výbuchu

Logo	Schválení	Doplňkový text schválení	Název certifikátu
	UL Underwriters Laboratories Inc. (HAZARDOUS LOCATIONS)	ANSI/ISA 12.12.01	E198726 Sec.1


Specifické atesty jednotlivých států

Logo	Schválení	Doplňkový text schválení	Název certifikátu
	KC National Radio Research Agency	Article 58-2, Clause 3	MSIPREMW43AIM750
	KC National Radio Research Agency	Article 58-2, Clause 3	MSIPREMW43AIM750

Atesty pro použití v lodním průmyslu

Logo	Schválení	Doplňkový text schválení	Název certifikátu
	ABS American Bureau of Shipping	-	19- HG1821926
	DNV GL Det Norske Veritas, Germanischer Lloyd	-	TAA0000194
	DNV GL Det Norske Veritas, Germanischer Lloyd	-	TAA00000Y7 Rev.1
	PRS Polski Rejestr Statków	-	TE/2236 /880590/19

Atesty UL

Logo	Schválení	Doplňkový text schválení	Název certifikátu
	UL UL International Netherlands B.V. (ORDINARY LOCATIONS)	UL 508	E175199 Sec.1

Změny vyhrazeny.

Domat control systém

Máte otázky ohledně našich produktů?

WAGO Kontakttechnik GmbH & Co. KG (výrobce)

Kdykoli nám zavolejte na číslo +420 461 100 666.