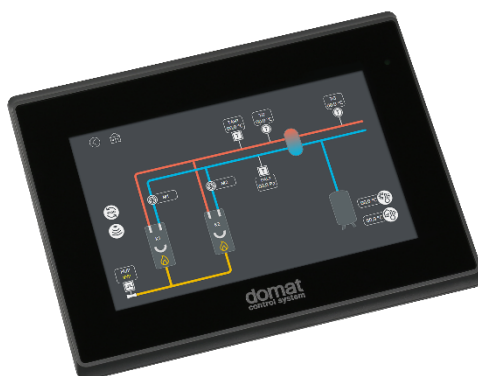


HT200

Dotykový ovládací terminál



Shrnutí

Terminál HT200 je dotykový 7" displej pro ovládání a sledování DDC regulátorů s runtimem Domat nebo regulátorů s runtimem SoftPLC. Je vybaven rozhraním Ethernet.

Použití

- Ovládací pultík k volně programovatelným řídicím jednotkám pro systémy VVK i dalších technologických celků
- Terminál do recepcí a náročnějších provozů – přehled o stavu vzdálených technologií

Funkce

Terminál umožňuje zobrazení textové definice HT101 (SoftPLC), nebo textové a grafické definice z Domat IDE v aplikaci Domat Visual. HT200 může komunikovat pouze se stejnými typy regulátorů (Domat nebo SoftPLC). Nelze tedy načítat do jednoho menu zároveň hodnoty z Domat a SoftPLC regulátoru.

S regulátory s runtimem SoftPLC lze komunikovat pouze pomocí textového menu. Grafické menu je podporováno pouze pro regulátory s runtimem Domat.

Zařízení obsahuje operační systém Linux, ve kterém je spuštěna aplikace Domat Visual. Pro komunikaci s regulátory se využívá Ethernetové rozhraní.

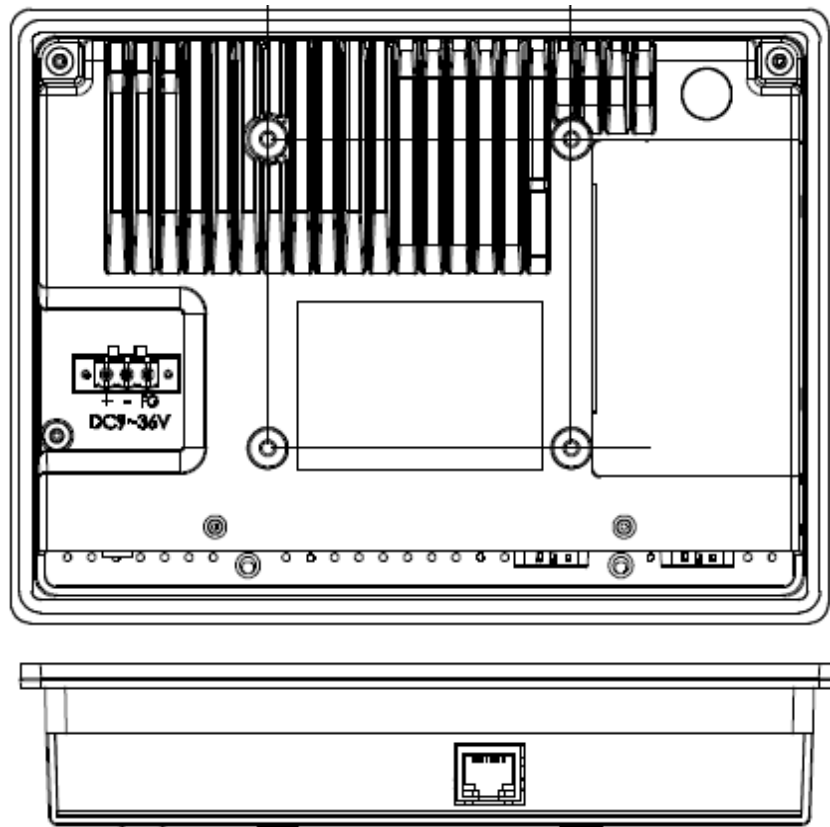
Definice menu aplikace se tvoří ve vývojovém prostředí Domat IDE (regulátory s runtimem Domat) nebo RcWare HMI Editor (regulátory s runtimem SoftPLC). Objekty jako Nastavení hodnoty, Alarm a Časový program mají předdefinované chování, takže konfigurace spočívá v nastavení adres, přiřazení datových bodů a doplnění uživatelských textů. Aplikace umožňuje zobrazit na displeji v jeden okamžik 9 řádků menu. Délka zobrazeného textu na řádku je proměnná v závislosti na využitých znacích. Jak je již výše zmíněno, pro komunikaci s regulátory s runtimem Domat lze využít i grafické definice.

Terminál se montuje pomocí čtyř kovových úchytek do otvoru ve dveřích rozvaděče nebo vhodné skříňky. Rozměry montážního otvoru jsou 192 × 138 mm.

Technické údaje

| | |
|---------------------------|---|
| Napájení | 24 V ± 10 % ss; 30 W (Ratings: ss 9...36 V, 4,5...1,5 A) |
| Doporučený napájecí zdroj | MEAN WELL EDR-75-24 (není součástí dodávky) |
| Komunikace | 1× Ethernet 10/100BaseT RJ45, 2× LED (link, data) integrované v konektoru |
| LCD displej | Dotykový LCD displej 7", 800×480 px., LED podsvícený, kapacitní |
| Počet spojení | max. 10 spojení s regulátory |
| HW | ARM Cortex A8 600 MHz, 256 MB FLASH, 256 MB DD3 DRAM |
| SW | Domat IDE RcWare HMI editor (verze od 0.9.15.512) |
| Rozměry předního panelu | 202 × 149 × 39 mm; viz schéma níže |
| Rozměry montážního otvoru | 192 × 138 mm; viz schéma níže |
| Přední krytí | IP65 (ČSN EN 60529) |
| Doporučený průřez vodičů | 0,35...1,5 mm ² |
| Provozní podmínky | 0...50 °C; 10...90 % relativní vlhkost; prostředí bez agresivních látek a kondenzujících par |
| Skladovací podmínky | -20...60 °C; 10...90 % relativní vlhkost; prostředí bez agresivních látek a kondenzujících par |
| Odolnost na vibrace | 1G (5...500 Hz); náraz 19 G (délka trvání 11 ms) |
| Shoda se standardy | EMC EN 61000-6-2 ed.3:2005, EN 55022 ed.3:2010 (průmyslové prostředí) elektrická bezpečnost EN 60950-1 ed.2:2006 + A11:2009 + A12:2011 + A1:2010 + A2:2014 omezování nebezpečných látek EN 50581:2012 |

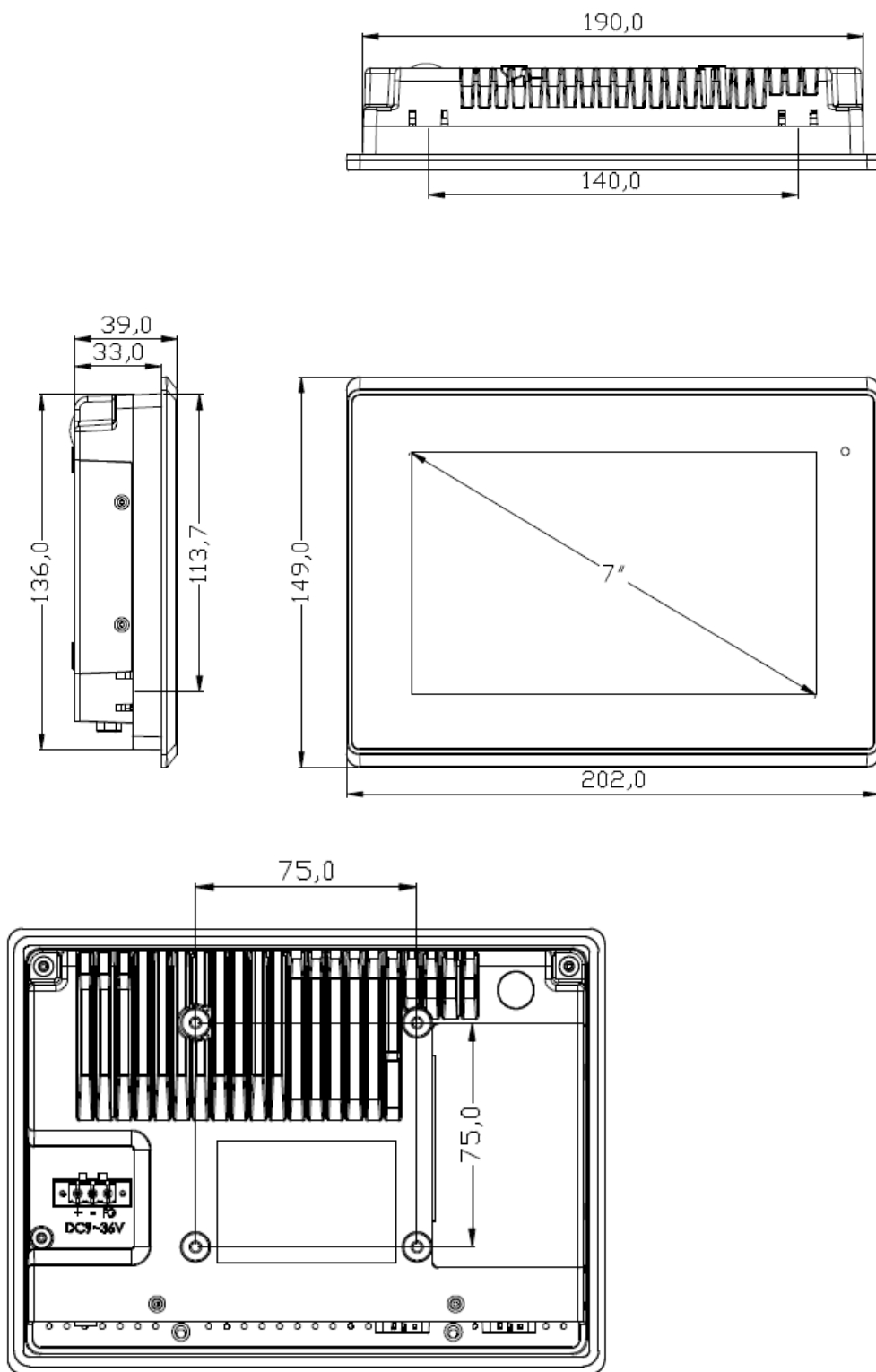
Svorky



Svorky a konektory

| | |
|----------|--------------------------------|
| + | napájení, + |
| - | napájení, - |
| FG | volitelné propojení na stínění |
| Ethernet | síťové rozhraní |

Rozměry



Instalační otvor



Rozměry jsou uvedeny v *mm*.

Konfigurace

Konfigurace menu se do terminálu nahrává buď pomocí vývojového nástroje Domat IDE / RcWare HMI Editor nebo přes webové rozhraní. Ostatní nastavení je možné ze servisního menu dostupného po zadání hesla přímo z displeje stanice nebo vzdáleně přes webový prohlížeč.

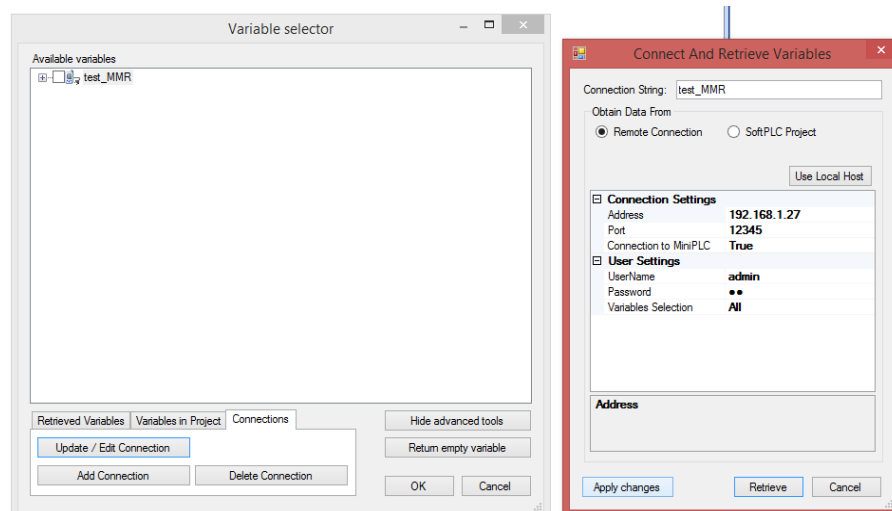
RcWare HMI Editor

Vytvořte HT101 menu definici. Principy tvorby jsou popsány v manuálu pro tvorbu LCD menu: <http://domat-int.com/ke-stazeni/technicka-dokumentace>, příručka RcWare SoftPLC Touchscreen Editor.

Poznámka:

Je třeba mít především správně nastavené síťové parametry pro připojení k jednotlivým PLC. Terminál musí mít definovaná připojení k PLC, ze kterých vyčítá hodnoty. Nastavení připojení lze definovat přes File -> Variables Manager -> vybrat připojení a Show advanced tools -> Connections -> Update / Edit Connection. I když proměnné jako takové vyčteme ze SoftPLC projektu, je nutné před exportem definičního souboru nastavit definici spojení na Remote Connection a vyplnit správné komunikační parametry. Následně je třeba zmáčknout Apply changes, aby se dané změny uložily.

Příklad:



Následně je možné nahrát definici přímo do zařízení pomocí příkazu File -> Upload menu definition to HT100/101. V tomto případě editor na pozadí vytvoří soubor .txt s definicí menu a nahraje ji přes FTP do zařízení. Je třeba zadat správnou IP adresu, uživatele a heslo pro FTP přístup (viz níže). Další možností je použít příkaz File -> Export menu definition for HT100/101 a získat vyexportovaný soubor .txt s definicí menu. Ten lze následně nahrát ze servisního webu HT200 (viz níže). Pro aplikaci změn je nutné restartovat zařízení.

Domat IDE

Princip tvorby a nahrání definice je popsán v helpu vývojového prostředí Domat IDE v kapitole HMI.

Servisní web

Servisní web je dostupný po zadání IP adresy zařízení do webového prohlížeče na PC, který je ve stejné síti. Přímo na zařízení lze vstoupit do servisního menu. V případě přístupu ze zařízení je možné po přihlášení tahem z pravého okraje obrazovky zobrazit menu, kde lze vstoupit do servisního menu. Menu se prochází tahem směrem nahoru nebo dolů v oblasti menu. Je potřeba přihlášení uživatele s právem administrátora (defaultní kombinace jméno/heslo je admin/rw).

K přístupu do servisního webu je třeba znát heslo (viz níže), které lze změnit ve Správě zařízení. Dále lze nastavovat síťové parametry a jazyk webu i aplikace. Pouze z webového prohlížeče na PC je možné nahrávat a stahovat definici Domat Visual. Dále je možné ve Správě zařízení nahrát nejnovější verzi aplikace pro HT200.

Kalibrace displeje

Přímo na zařízení je ze servisního menu možné kalibrovat displej. Tuto akci neprovádějte, pokud není nezbytně nutná. Během kalibrace zařízení nevypínejte. Po spuštění kalibrace je třeba se postupně přesně dotknout 5 křížků, které se na displeji objeví. Možnost kalibrace je možná i ze servisního webu v kategorii "Konfigurace".

Komunikace

Výchozí nastavení sítě jsou:

IP adresa: 192.168.1.99
maska sítě: 255.255.255.0
výchozí brána: 192.168.1.1

Heslo pro přístup na servisní web: rw

Grafická a textová šablona:

Defaultní uživatel pro přístup do servisního menu: Admin

Defaultní heslo pro přístup do servisního menu: admin

Uživatel pro nahrání souboru přes FTP: root

Heslo pro nahrání souboru přes FTP: root99

Uživatel pro nahrání souboru přes SSCP: admin

Heslo pro nahrání souboru přes SSCP: rw

Nezapomeňte si poznamenat nové přístupové údaje po jejich změně!

**Upozornění
OEEZ**

Přístroj obsahuje nedobíjitelnou baterii, která napájí systémové hodiny a zálohuje část paměti. Po skončení životnosti zařízení je vraťte výrobci nebo zlikvidujte v souladu s místními předpisy.

**Bezpečnostní
upozornění**

Přístroj je určen pro řízení a monitoring systémů větrání, vytápění a klimatizace. Nesmí být použit pro ochranu osob před zdravotními riziky nebo smrtí, jako bezpečnostní prvek, nebo v aplikacích, kde selhání může vést ke škodám na majetku, zdraví či životním prostředí. Rizika spojená s provozováním přístroje musí být posouzena v kontextu návrhu, instalace a provozování celého řídicího systému, jehož je přístroj součástí.

Upozornění týkající se kybernetické bezpečnosti

Výrobek může ovlivnit informační a kybernetickou bezpečnost (IKB) řídicího systému. Je dodáván ve výchozím nastavení. Implementace a průběžné dodržování pravidel IKB (např. vytvoření a nahrání klíčů a certifikátů, jejich aktualizace a správa, ochrana před zneužitím atd.) jsou plně v kompetenci provozovatele řídicího systému; výrobce nenes odpovědnost za škody, které vznikly nebo by mohly vzniknout nedostatečnou nebo chybnou implementací pravidel IKB při použití zařízení. V případě dotazů prosím kontaktujte technickou podporu Domat Control System.

Změny ve verzích

- 06/2016 – První verze katalogového listu.
10/2016 – Změna v parametrech napájecího zdroje.
11/2017 – Přidáno bezpečnostní upozornění.
12/2017 – Přidány informace o nové aplikaci Domat Visual
Přidány nové přihlašovací údaje do servisního menu
Přidány informace o možnosti grafického menu pro regulátory s runtimem Domat.
02/2018 – Přidáno heslo pro grafickou šablonu.
10/2019 – Informace o sjednocení grafické a textové šabloně a přístup na servisní web, přidán doporučený výkon napájecího zdroje.
01/2020 – Výměna úvodní fotky.
07/2020 – Změna v parametrech napájecího zdroje.
11/2020 – Přidán doporučený napájecí zdroj, stylistické úpravy.
07/2021 – Stylistické úpravy, změna loga.
08/2023 – Úprava názvosloví Merbon na Domat.