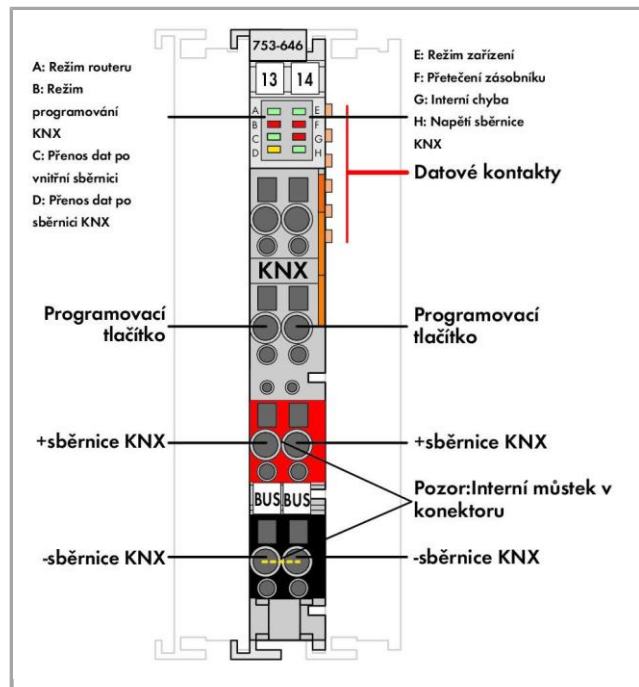
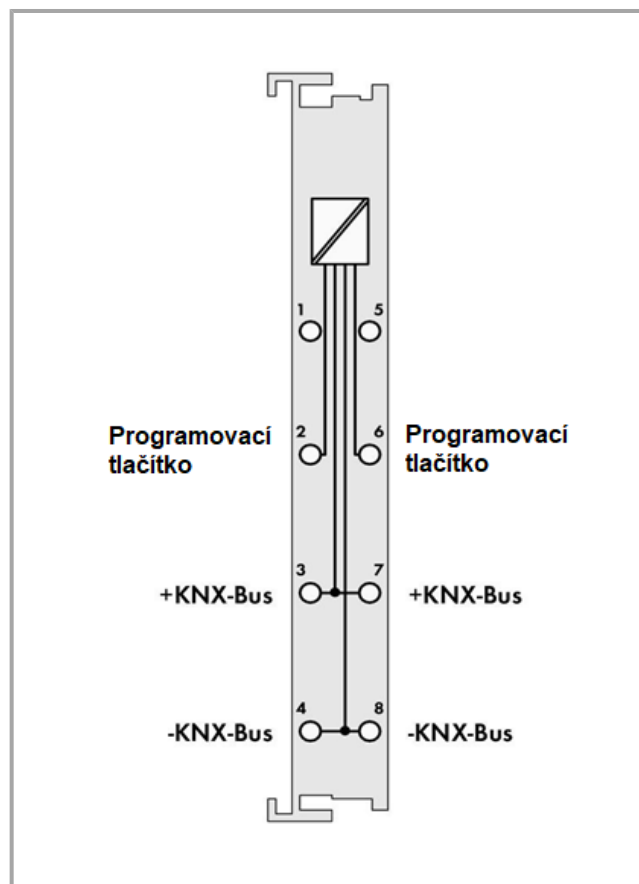
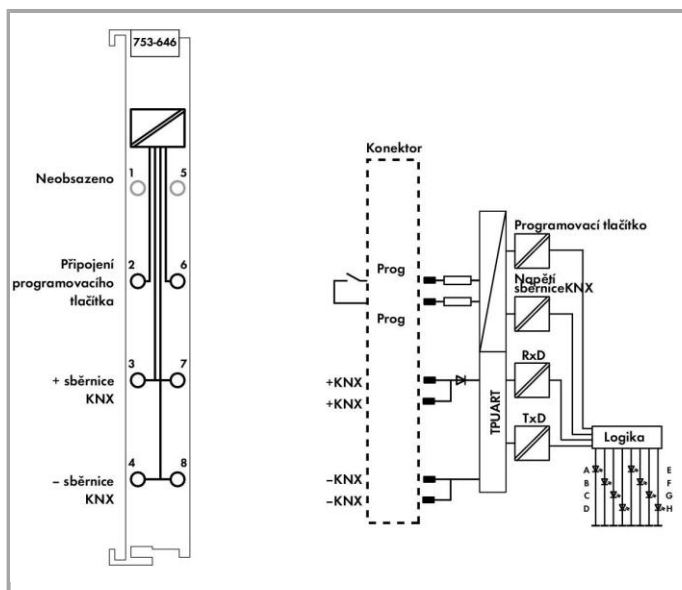


RoHS 
Compliant

 BOMcheck.net





Popis položky

I/O modul KNX/EIB/TP1 753-646 slouží k připojení k síti KNX/EIB/TP1. Modul podporuje dvě různé funkce:

1. Režim zařízení (device mode): Modul umožňuje k síti KNX/TP1 připojit programovatelné procesorové moduly (*1) relevantní pro automatizaci budov. V síti KNX se modul prezentuje jako standardní zařízení KNX, do sítě se integruje pomocí konfiguračního nástroje ETS Professional. Modul podporuje maximálně 253 komunikačních objektů s libovolnými datovými typy DPT, 254 skupinových adres a 254 asociací. K programování aplikace slouží aplikace WAGO-I/O-PRO CAA. Přiřazení dat z aplikačního programu skupinovým adresám se provádí pomocí pluginu ETS, který je součástí databáze produktů WAGO.

*1: Viz www.wago.com: Dokumentace → WAGO-I/O-SYSTEM 753 → Speciální moduly → Modul KNX/EIB/TP1 – režim zařízení

2. Režim routeru: Při zkombinování procesorového modulu KNX IP 750-849 nebo 750-889 s prvním zapojeným modulem KNX/EIB/TP1 753-646 se ze zařízení stává router KNXnet/IP. Přejít na režim routeru probíhá automaticky. Pro provoz v režimu routeru není zapotřebí aplikačního programu.

S dalšími moduly připojenými k procesorovému modulu KNX IP aplikace komunikuje v režimu zařízení.

Součástí dodávky je konektor řady 753 s interně propojenými kontakty (3/7 a 4/8).

K provozu I/O modulu KNX/EIB/TP1 je zapotřebí externí napájení KNX a aplikace ETS Professional.

Data

Technické údaje

Specifikace přístroje	KNX/TP1 Specifikace sběrnice: 1.0
Specifický pro daný přístroj	Počet skupinových adres: 254; Počet komunikačních objektů: 253; Počet sdružení: 254
Příkon typ.	5 mA (KNX)
Komunikační rychlost	9,6 kBd (KNX)
Datová šířka	24 B
Napájení	KNX: pomocí KNX-napájecího zdroje
Uvedení do provozu	WAGO-I/O-PRO V2.3
Rozšířená diagnostika	prostřednictvím funkčního modulu FbKNX_Master_646 (režim zařízení)
Napájecí napětí systému	5 V ss; pomocí datových svorek
Odběr proudu, napájení systému (5 V)	25 mA
Oddělení potenciálu	2,5 kV rms

Údaje o připojení

Typ připojení: vstupy/výstupy	8 × klecové svorky (CAGE CLAMP®)
Typ připojení (1)	Vstupy/Výstupy
Plný vodič	0,08 ... 2,5 mm ² / 28 ... 14 AWG
Jemně laněný vodič	0,08 ... 2,5 mm ² / 28 ... 14 AWG
Délka odizolování	9 ... 10 mm / 0.35 ... 0.39 palec
Přípojný bod – ostatní – označení	Programovací tlačítko; můstek 2/6

Geometrické údaje

Šířka	12 mm / 0.472 inch
Výška	69 mm / 2.717 inch
Výška od horní hrany lišty DIN 35	61,8 mm / 2.433 inch
Hloubka	100 mm / 3.937 inch

Mechanické parametry

Způsob montáže	Lišta DIN 35
Zásuvná úroveň zapojení	ano

Údaje o materiálu

Barva	Světle šedá
Materiál pouzdra	Polykarbonát, polyamid 6.6
Hmotnost	55.9 g
Označení shody	CE

Okolní podmínky


Okolní teplota (provoz)	0 ... 55 °C
Okolní teplota (skladování)	-40 ... 85 °C
Krytí	IP20
Stupeň znečištění (5)	2 dle IEC 61131-2
Nadmořská výška při provozu	0 ... 2000 m
Montážní poloha	Vodorovná (nastojato/naležato) nebo svislá
Relativní vlhkost (bez kondenzace)	95 %
Odolnost proti vibracím	4 g dle IEC 60068-2-6
Odolnost proti rázům	15 g dle IEC 60068-2-27
Odolnost proti elektromagnetickému rušení	Odpovídá normě EN 61000-6-2, lodní stavitelství
Vysílání rušivých elektromagnetických signálů	Odpovídá normě EN 61000-6-3, lodní stavitelství
Namáhání škodlivými látkami	dle IEC 60068-2-42 a IEC 60068-2-43
Povolená koncentrace škodlivých látek (H ₂ S) při relativní vlhkosti 75 %	10 ppm
Povolená koncentrace škodlivých látek (SO ₂) při relativní vlhkosti 75 %	25 ppm

Obchodní údaje


Produktová skupina	15 (Vzdálené I/O)
Země původu	DE
GTIN	4045454778033

Atesty/certifikáty


Specifické atesty jednotlivých států

Logo	Schválení	Doplňkový text schválení	Název certifikátu
	KC Antoina Radio Research Agency	Article 58-2, Clause 3	MSIPREMW43MSM750

Atesty pro použití v lodním průmyslu		Doplňkový text schválení	Název certifikátu
Logo	Schválení		

	ABS American Bureau of Shipping	-	19-HG1821926
	DNV GL Det Norske Veritas, Germanischer Lloyd	-	TAA0000194
	LR Lloyds Register	-	02/20026 (E5)
	NK Nippon Kaiji Kyokai	-	TA17255M
	PRS Polski Rejestr Statków	-	TE/2236 /880590/19
	RINA RINA Germany GmbH	-	ELE343217XG

Atesty UL

Logo	Schválení	Doplňkový text schválení	Název certifikátu
	UL UL International Netherlands B.V. (ORDINARY LOCATIONS)	UL 508	E175199 Sec.1

Změny vyhrazeny.

Domat control system

Máte otázky ohledně našich produktů?

WAGO Kontakttechnik GmbH & Co. KG (výrobce)

Kdykoli nám zavolejte na číslo +420 461 100 666.