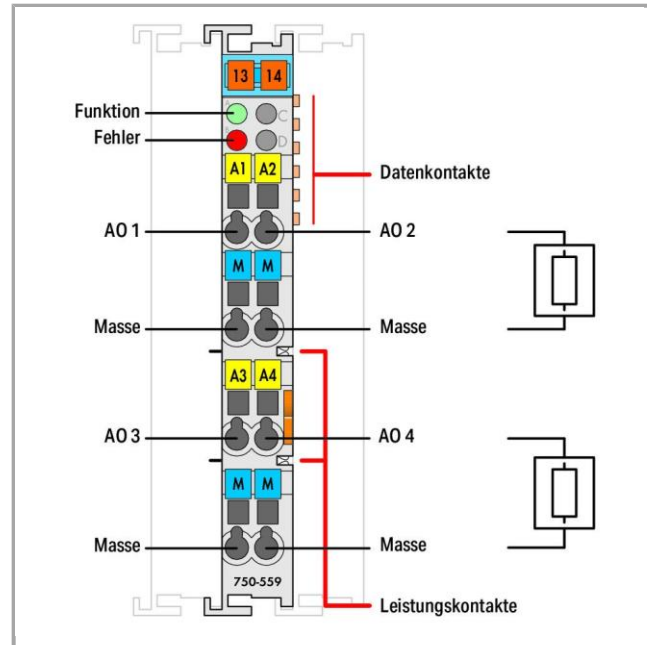
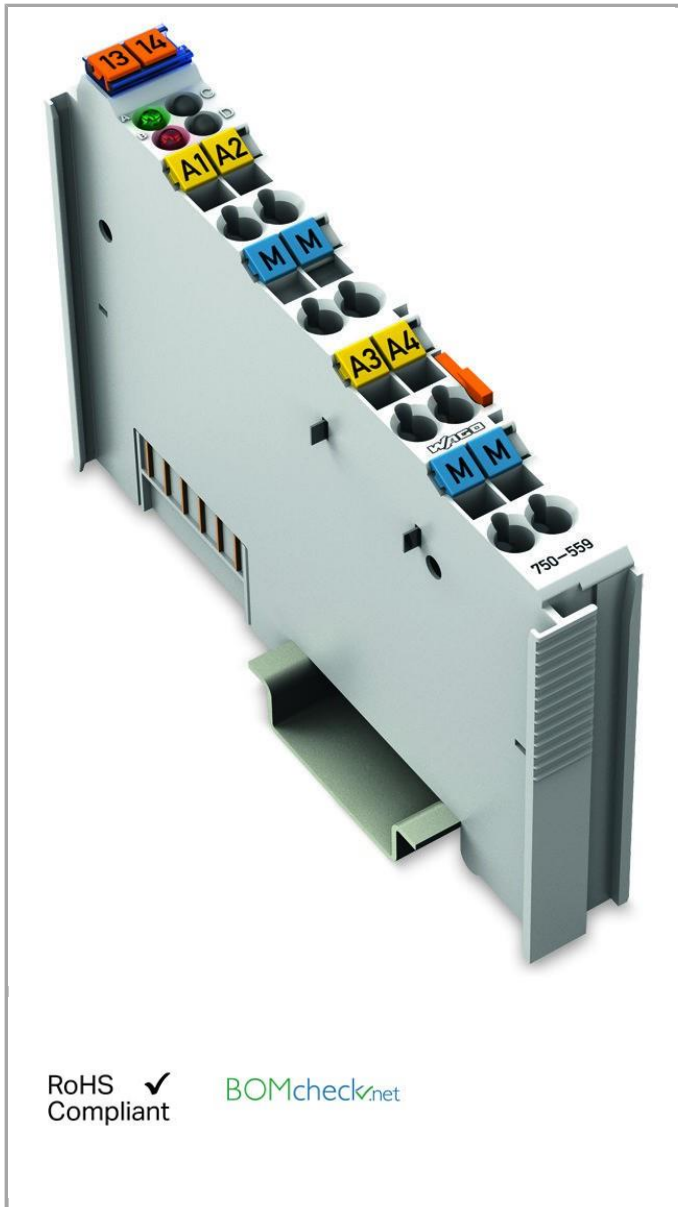
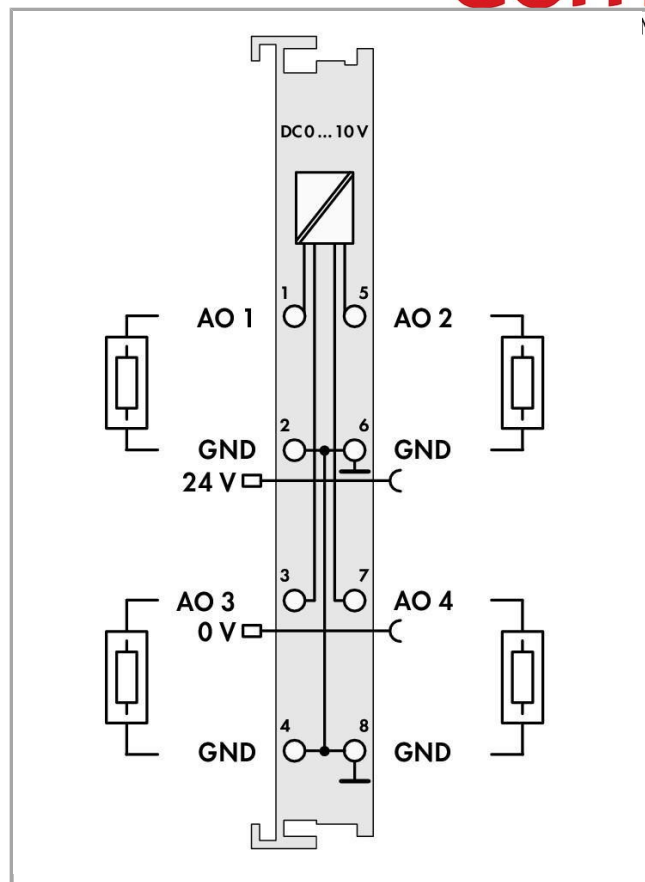
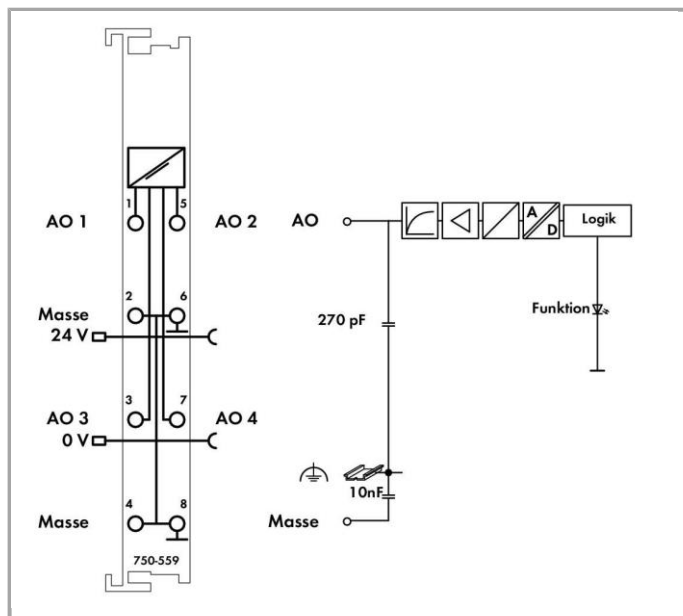


<https://domat-int.com/ke-stazeni/katalogove-listy>





Popis položky

Analogový výstupní modul generuje signály normalizované velikosti 0–10 V.

Výstupní signál se na úroveň systému přenáší pomocí 12bitového převodníku s galvanickým oddělením.

K napájení se používá interní systémové napětí.

Výstupní kanály modulu mají společný uzemňovací potenciál.

Data

Technické údaje

Počet analogových výstupů	4
Celkový počet kanálů (modul)	4
Druh signálu	Napěťový
Rozsah napětí	DC 0 ... 10 V
Připojení akčního členu	4 x (2vodič,)
Rozlišení [b]	12 Bit
Datová šířka	4 × 16 bitů data; 4 × 8 bitů řízení/stav (volitelně)
Impedance zátěže (výstup/napětí)	≥ 5 kΩ
Doba převodu typ.	10 ms
Chyba měření/výstupu, referenční teplota	25 °C
Chyba měření/výstupu, odchylka	0.1%
Teplotní koeficient	0.01 %/K

Doba zámětu typ.	100 ms
Napájecí napětí systému	DC 5 V; pomocí datových svorek
Odběr proudu, napájení systému (5 V)	125 mA
Napájecí napětí technologie	DC 24 V (-25 ... +30 %); pomocí napájecích svorek (Napájení pomocí nožových kontaktů; Interní sběrnice pomocí pružných kontaktů)
Oddělení potenciálu	500 V systém/napájení
Počet vstupních výkonových kontaktů	2
Počet výstupních výkonových kontaktů	2
Proudová kapacita výkonových kontaktů	10 A

Údaje o připojení

Typ připojení: výstupy	8 x klecové svorky (CAGE CLAMP®)
Typ připojení (1)	Výstupy
Plný vodič	0,08 ... 2,5 mm ² / 28 ... 14 AWG
Jemně laněný vodič	0,08 ... 2,5 mm ² / 28 ... 14 AWG
Délka odizolování	8 ... 9 mm / 0.31 ... 0.35 palec

Geometrické údaje

Šířka	12 mm / 0.472 inch
Výška	69,8 mm / 2.748 inch
Výška od horní hrany lišty DIN 35	62,6 mm / 2.465 inch
Hloubka	100 mm / 3.937 inch

Mechanické parametry

Způsob montáže	Lišta DIN 35
----------------	--------------

Údaje o materiálu

Barva	Světle šedá
Materiál pouzdra	Polykarbonát, polyamid 6.6
Požární zatížení	1.222 MJ
Hmotnost	51 g
Označení shody	CE

Okolní podmínky

Okolní teplota (provoz)	0 ... 55 °C
Okolní teplota (skladování)	-40 ... 85 °C
Krytí	IP20

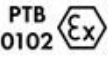


Stupeň znečištění (5)	2 dle IEC 61131-2
Nadmořská výška při provozu	0 ... 2000 m
Montážní poloha	Vodorovná (nastojato/naležato) nebo svislá
Relativní vlhkost (bez kondenzace)	95 %
Odolnost proti vibracím	4g dle IEC 60068-2-6
Odolnost proti rázům	15g dle IEC 60068-2-27
Odolnost proti elektromagnetickému rušení	Odpovídá normě EN 61000-6-2, lodní stavitelství
Vysílání rušivých elektromagnetických signálů	Odpovídá normě EN 61000-6-4, lodní stavitelství
Namáhání škodlivými látkami	dle IEC 60068-2-42 a IEC 60068-2-43
Povolená koncentrace škodlivých látek (H ₂ S) při relativní vlhkosti 75 %	10 ppm
Povolená koncentrace škodlivých látek (SO ₂) při relativní vlhkosti ≥ 75 %	25 ppm

Obchodní údaje


Produktová skupina	15 (Vzdálené I/O)
Země původu	DE
GTIN	4045454490447

Atesty/certifikáty

Atesty pro použití v prostředí s nebezpečím výbuchu

Logo	Schválení	Doplňkový text schválení	Název certifikátu
	ATEX TUEV Nord Cert GmbH	EN 60079-0	TÜV 07 ATEX 554086 X en.
	TUEV Nord TUEV Nord Cert GmbH	IEC 60079-0	IECEx TUN 09.0001 X
	UL Underwriters Laboratories Inc. (HAZARDOUS LOCATIONS)	ANSI/ISA 12.12.01	E198726 Sec.1

Specifické atesty jednotlivých států

Logo	Schválení	Doplňkový text schválení	Název certifikátu
	KC National Radio Research Agency	Article 58-2, Clause 3	MSIPREMW43AOM750

Atesty pro použití v lodním průmyslu


Logo	Schválení	Doplňkový text schválení	Název certifikátu
	ABS American Bureau of Shipping	-	19- HG1821926
	ABS American Bureau of Shipping	Rules for class. of Steel Ships	16- HG1554285PDA
	BV Bureau Veritas S.A.	-	13453/DO BV
	DNV GL Det Norske Veritas, Germanischer Lloyd	-	TAA0000194
	KR Korean Register of Shipping	-	HMB05880AC001
	LR Lloyds Register	-	02/20026 (E5)
	NK Nippon Kaiji Kyokai	-	TA17255M
	PRS Polski Rejestr Statków	-	TE/2236 /880590/19



RINA
RINA Germany GmbH

ELE343217XG

Atesty UL

Logo	Schválení	Doplňkový text schválení	Název certifikátu
	UL UL International Netherlands B.V. (ORDINARY LOCATIONS)	UL 508	E175199 Sec.1

Změny vyhrazeny.

Domat control system

WAGO Kontakttechnik GmbH & Co. KG (výrobce)

Máte otázky ohledně našich produktů?

Kdykoli nám zavolejte na číslo +420 461 100 666.