

# merbon

## SCADA

### Webová SCADA, grafická nadstavba



**Rozsáhlé dispečinky**, ale i lokální **vizualizace řízených technologií** přes **webový prohlížeč** zásadně zjednodušuje údržbu, licencování a správu. Agregace dat z PLC - aktuální hodnoty a spojení s databázemi - historická data (trendy). Podpora protokolů SSCP, SoftPLC Link a Modbus TCP.



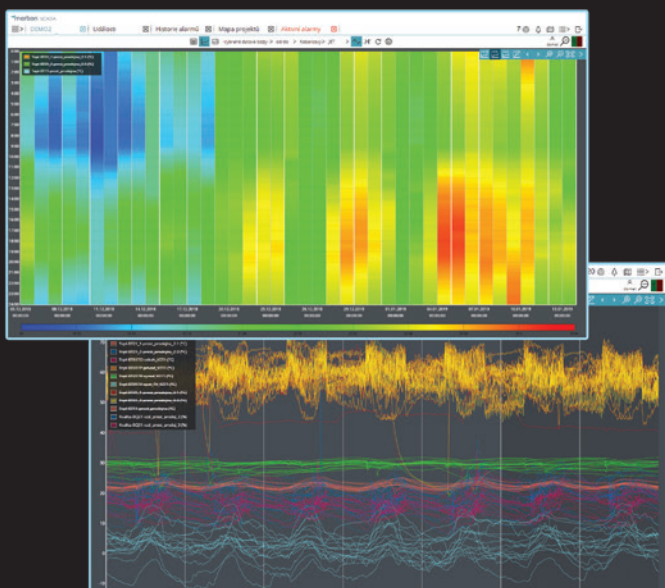
**Panely s technologickými schématy** mohou obsahovat animace, statické obrázky, texty, uživatelské poznámky, objekty pro nastavování hodnot, odkazy atd. Vzhled je plně v rukou tvůrce grafiky.



**Tabulka aktivních alarmů** a přehled **alarmové historie** technologií, třídění a filtrování. Systémové alarmy, nekomunikující zařízení. Tvorba workflow a kaskádové vyhodnocení. **Odeslání e-mailu nebo SMS.**



Díky **integraci mapových podkladů** je snadné jedním pohledem zkontrolovat alarmy a nekomunikující datové body. **Rychlý proklik** na schémata provozovaných objektů je možný **přímo z mapy.**



**domat**  
ČLEN ČEZ ESCO

*Energie pod kontrolou*  
[www.domat.cz](http://www.domat.cz)



# merbon

## SCADA

### Webová SCADA jako nástroj pro energetický management



Funkce vizualizačního software Merbon SCADA lze využít pro snadné a efektivní řízení energií v budovách.



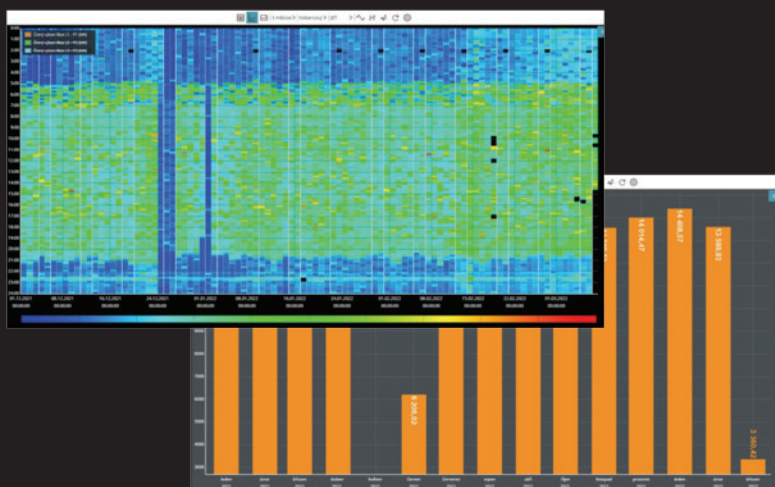
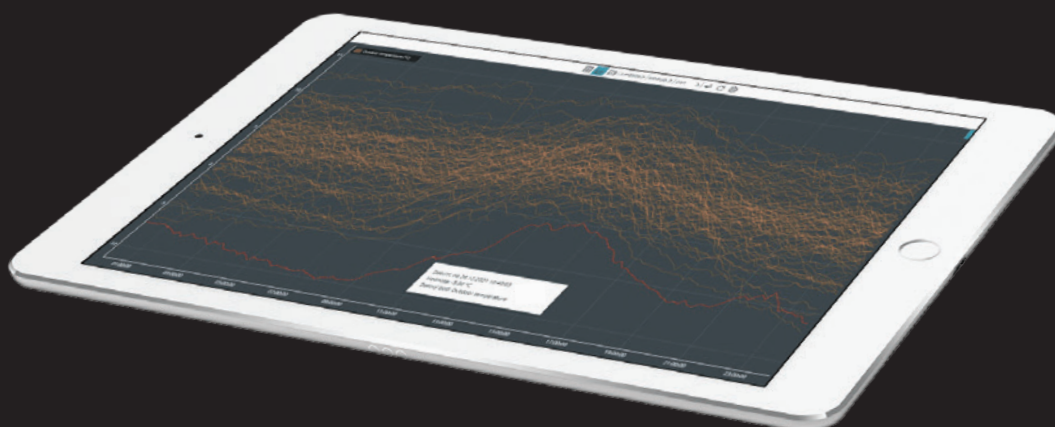
Export zobrazených dat do .csv nebo .xlsx formátu pro další zpracování a analýzu.



Ukládání šablon grafů přímo ve webovém přístupu Merbon SCADA, který si lze pojmenovat a později vyvolat.



Možnost vizualizace a sledování plnění čtvrt hodinového maxima.



Analýza historických dat - **liniové, sloupcové a modulo grafy, rozdílové i kobercové grafy**. Rychlé vyhodnocení problému a okamžitý přehled o technologii. Export a sdílení dat (html odkazy, obrázky, tabulky nebo text).

**Domat Control System s.r.o.**, U Panasonicu 376, 530 06 Pardubice  
Tel.: +420 461 100 823, WhatsApp: +420 732 806 418, E-mail: [produkty@domat.cz](mailto:produkty@domat.cz)

Sledujte nás:    

